

www.bytypanskydvur.cz
tel.: +420 602 384 188
místo výstavby: Bučovice

SITUAČNÍ PLÁNEK - UMÍSTĚNÍ BYTU

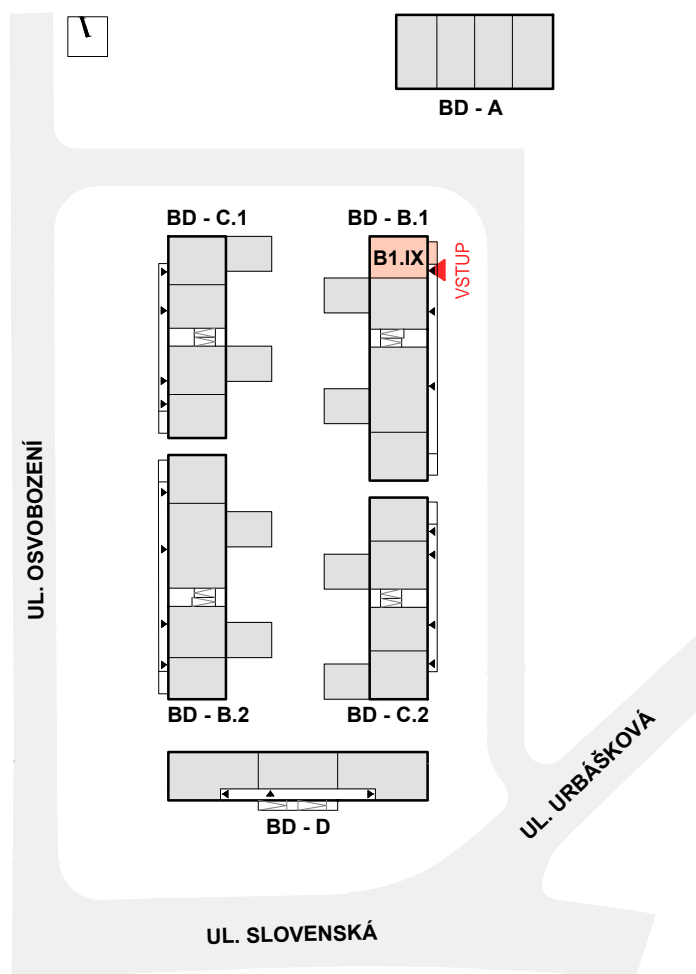
2.NP/3.NP
MEZONET

B1-IX

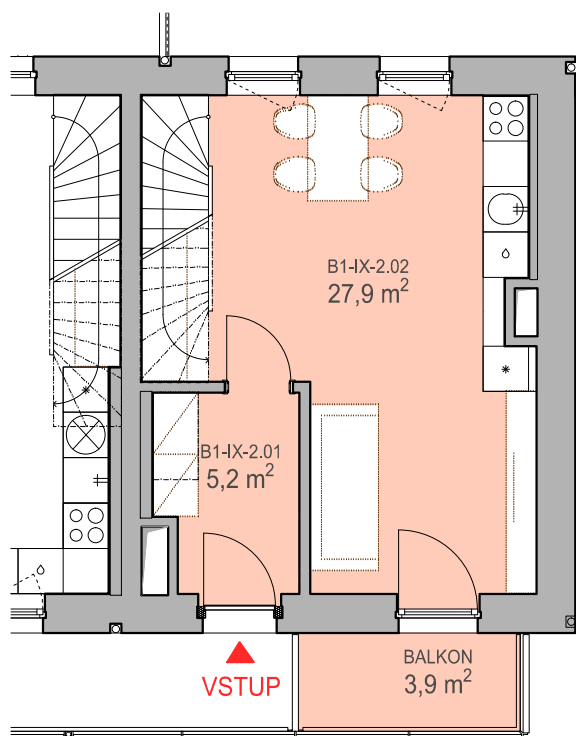
3+kk

64,4m²

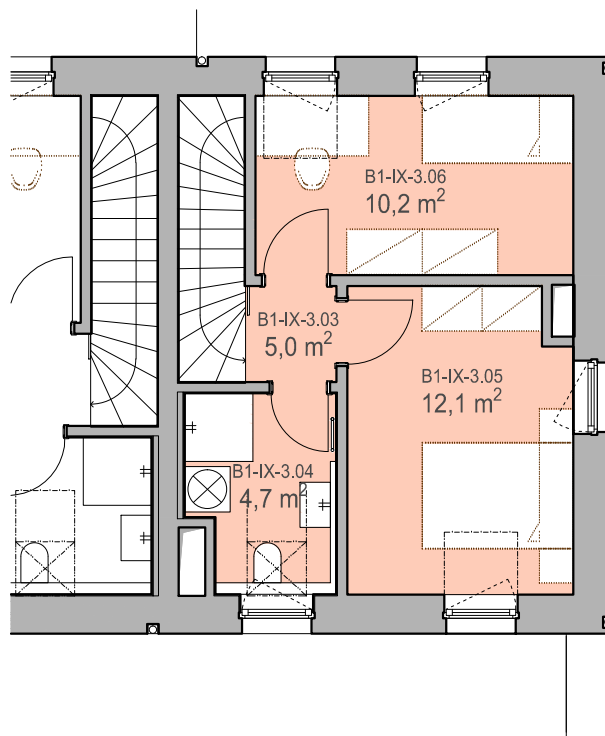
PODLAŽÍ	Č. MÍSTN.	ÚČEL MÍSTNOSTI	PLOCHA
	BYT Č.		
	B1-IX		
2.NP	B1-IX-2.01	PŘEDSÍŇ	5,2 m ²
2.NP	B1-IX-2.02	OBYTNÝ PROSTOR A KUCHYŇSKÝ KOUT	27,9 m ²
3.NP	B1-IX-3.03	CHODBA	5,0 m ²
3.NP	B1-IX-3.04	KOUPELNA	4,7 m ²
3.NP	B1-IX-3.05	POKOJ	12,1 m ²
3.NP	B1-IX-3.06	POKOJ	10,2 m ²
		ČISTÁ UŽITNÁ PLOCHA BYTU	65,1 m ²
		BALKON	3,9 m ²
		PLOCHA BYTŮ DLE NAŘÍZENÍ VLÁDY Č. 366/2013	
	BYT Č. B1-IX		64,4 m ²



2.NP



3.NP



Čistá užitná plocha místnosti - údaj je orientační a není závazný. Vyoobrazené zařízení katalogovéhoholistu není součástí dodávky a rozmístění nábytku je ilustrační. Tento katalogový list není projektovou dokumentací. Způsob výpočtu podlahové plochy bytu v jednotce: podlahová plocha bytu ve smyslu nařízení vlády č. 366/2013Sb. - podlahovou plochu bytu v jednotce tvoří půdorysní plocha všech místností bytu včetně půdorysní plochy všech svislých nosných i nenosných konstrukcí uvnitř bytu, jako jsou stěny, sloupy, pilíře, komíny a obdobné svislé konstrukce. Půdorysní plocha je vymezena vnitřním lícem svislých konstrukcí ohraničujících byt včetně jejich povrchových úprav. Započítává se také podlahová plocha zakrytá zabudovanými předměty, jako jsou zejména skříně ve zdech v bytě a jiné zařizovací předměty. U mezonetových bytů se plocha schodiště započítává jenom jednou.