

Byty Panský Dvůr

www.bytypanskydvur.cz
tel.: +420 602 384 188
místo výstavby: Bučovice

2.NP/3.NP
MEZONET

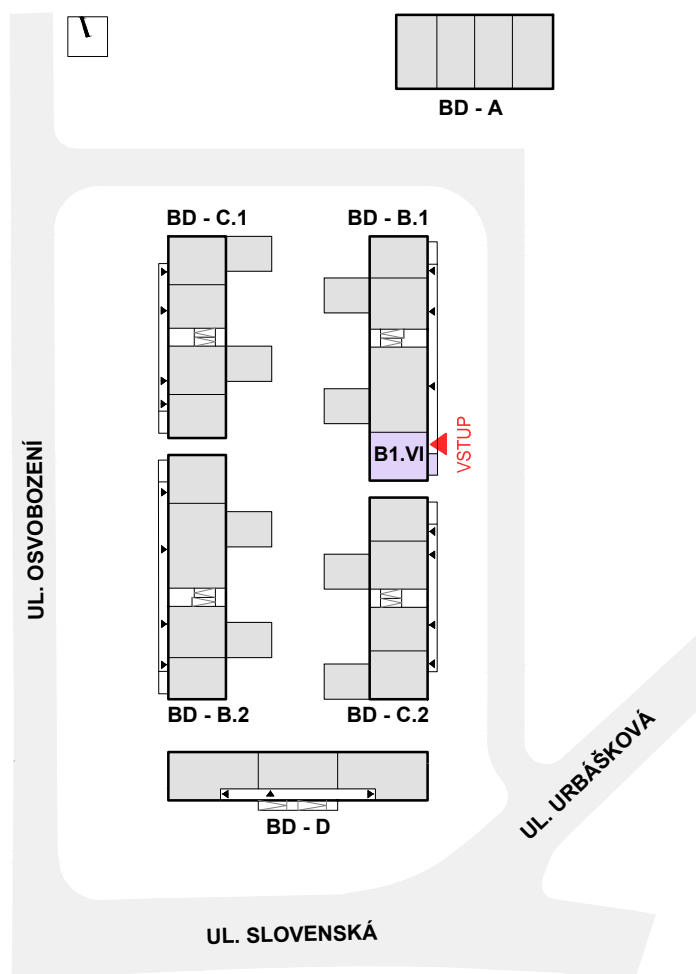
B1-VI

4+kk

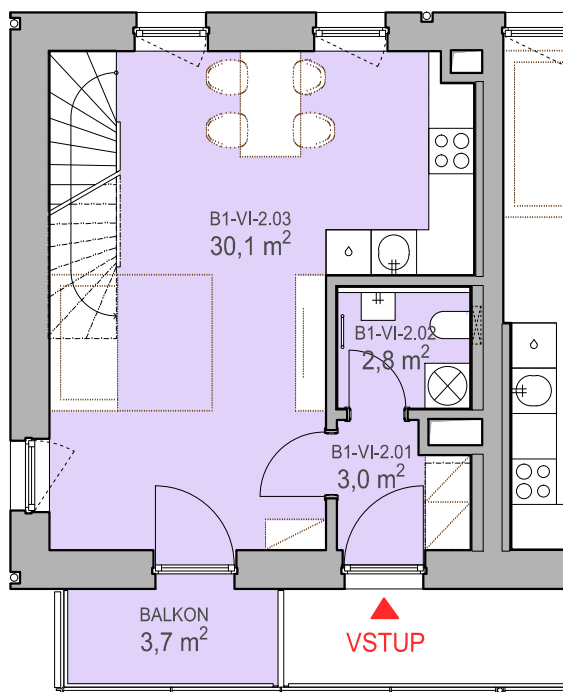
87,8m²

PODLAŽÍ	Č. MÍSTN.	ÚČEL MÍSTNOSTI	PLOCHA
	BYT Č.		
	B1-VI		
2.NP	B1-VI-2.01	PŘEDSÍŇ	3,0 m ²
2.NP	B1-VI-2.02	KOUPELNA	2,8 m ²
2.NP	B1-VI-2.03	OBYTNÝ PROSTOR A KUCHYŇSKÝ KOUT	30,1 m ²
3.NP	B1-VI-3.04	CHODBA	8,8 m ²
3.NP	B1-VI-3.05	KOUPELNA	4,5 m ²
3.NP	B1-VI-3.06	POKOJ	9,6 m ²
3.NP	B1-VI-3.07	POKOJ	10,3 m ²
3.NP	B1-VI-3.08	POKOJ	17,2 m ²
		ČISTÁ UŽITNÁ PLOCHA BYTU	86,4 m ²
		BALKON	3,7 m ²
PLOCHA BYTŮ DLE NAŘÍZENÍ VLÁDY Č. 366/2013			
	BYT Č. B1-VI		87,8 m ²

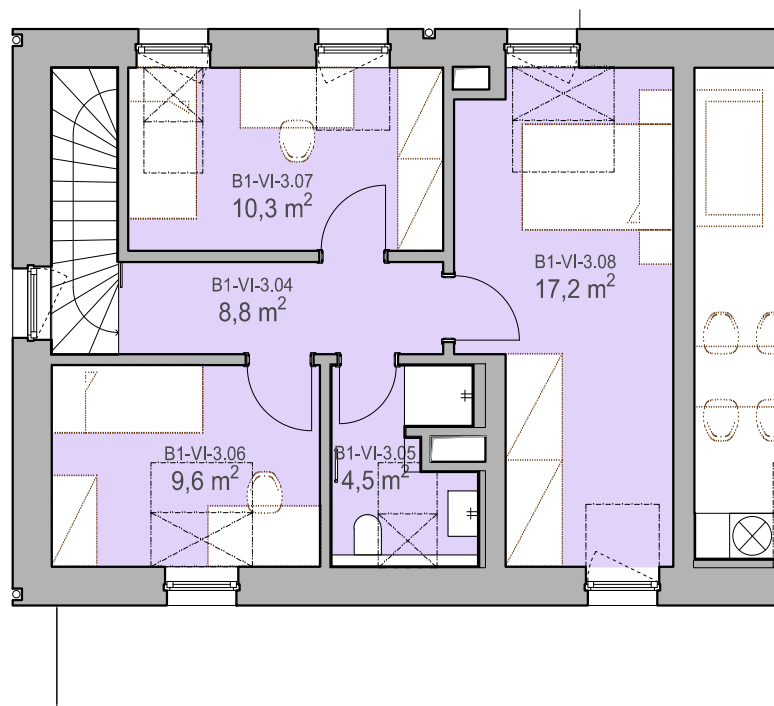
SITUAČNÍ PLÁNEK - UMÍSTĚNÍ BYTU



2.NP



3.NP



Čistá užitná plocha místnosti - údaj je orientační a není závazný. Vyobrazené zařízení katalogového holistu není součástí dodávky a rozmístění nábytku je ilustrací. Tento katalogový list není projektovou dokumentací. Způsob výpočtu podlahové plochy bytu v jednotce: podlahová plocha bytu ve smyslu nařízení vlády č. 366/2013Sb. - podlahovou plochu bytu v jednotce tvoří půdorysná plocha všech místností bytu včetně půdorysné plochy všech svislých nosných i nenosných konstrukcí uvnitř bytu, jako jsou stěny, sloupy, pilíře, komíny a obdobné svislé konstrukce. Půdorysná plocha je vymezena vnitřním lícem svislých konstrukcí ohraničujících byt včetně jejich povrchových úprav. Započítává se také podlahová plocha zakrytá zabudovanými předměty, jako jsou zejména skříňe ve zdech v bytě a jiné zařizovací předměty. U mezonetových bytů se plocha schodiště započítává jenom jednou.