

www.bytypanskydvur.cz
tel.: +420 602 384 188
místo výstavby: Bučovice

SITUAČNÍ PLÁNEK - UMÍSTĚNÍ BYTU

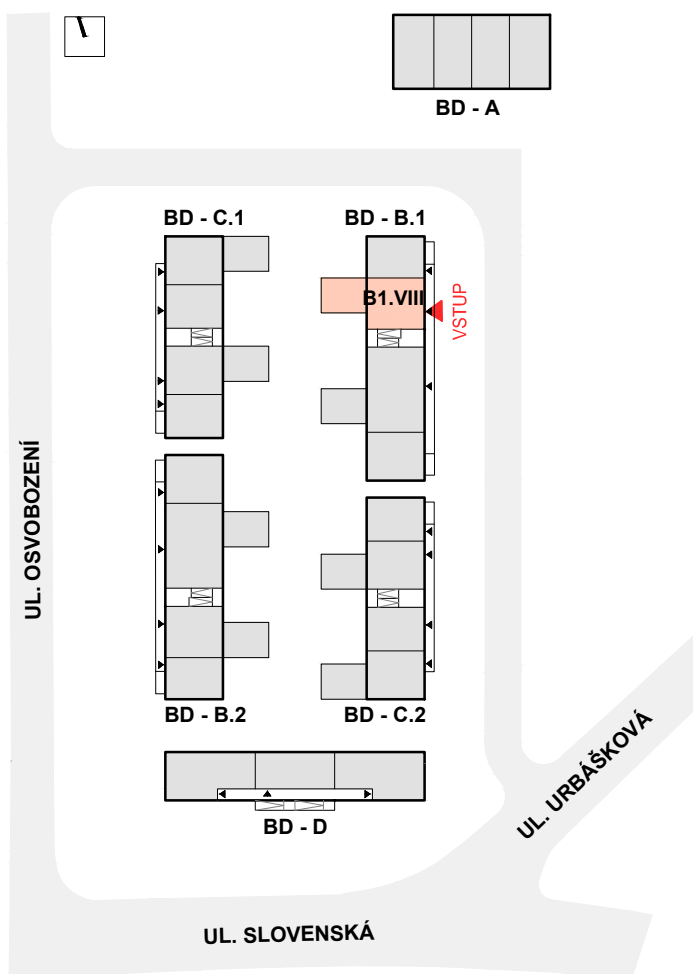
2.NP/3.NP
MEZONET

B1-VIII

3+kk

71,2m²

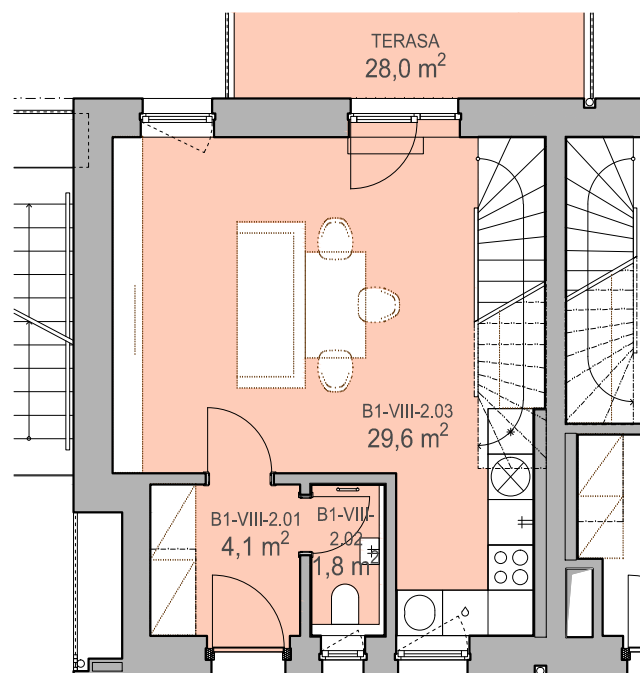
PODLAŽÍ	Č. MÍSTN.	ÚČEL MÍSTNOSTI	PLOCHA
	BYT Č.		
	B1-VIII		
2.NP	B1-VIII-2.01	PŘEDSÍŇ	4,1 m ²
2.NP	B1-VIII-2.02	WC	1,8 m ²
2.NP	B1-VIII-2.03	OBYTNÝ PROSTOR A KUCHYŇSKÝ KOUT	29,6 m ²
3.NP	B1-VIII-3.04	CHODBA	5,5 m ²
3.NP	B1-VIII-3.05	KOUPELNA	4,0 m ²
3.NP	B1-VIII-3.06	POKOJ	12,2 m ²
3.NP	B1-VIII-3.07	POKOJ	14,3 m ²
		ČISTÁ UŽITNÁ PLOCHA BYTU	71,5 m ²
		TERASA	28,0 m ²
		PLOCHA BYTŮ DLE NAŘÍZENÍ VLÁDY Č. 366/2013	
	BYT Č. B1-VIII		71,2 m ²



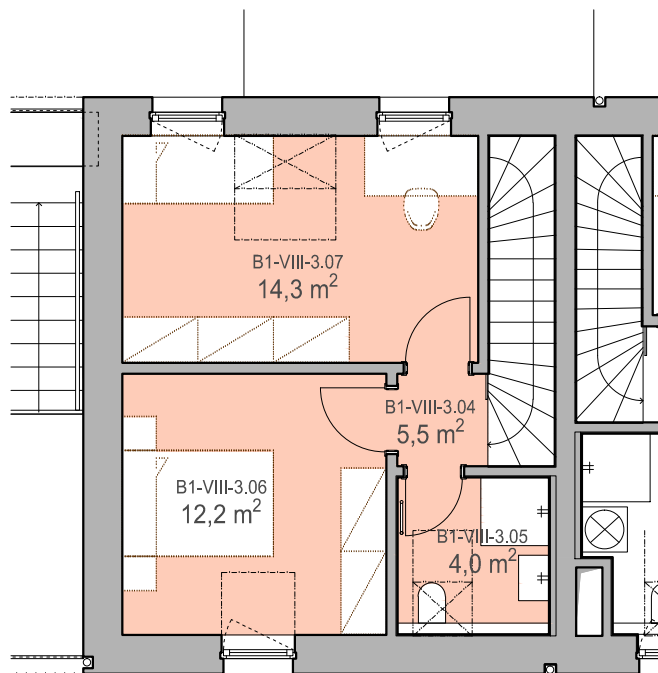
2.NP



3.NP



VSTUP



Čistá užitná plocha místnosti - údaj je orientační a není závazný. Vyobrazené zařízení katalogovéhoholistu není součástí dodávky a rozmístění nábytku je ilustrační. Tento katalogový list není projektovou dokumentací. Způsob výpočtu podlahové plochy bytu v jednotce: podlahová plocha bytu ve smyslu nařízení vlády č. 366/2013Sb. - podlahovou plochu bytu v jednotce tvoří půdorysní plocha všech místností bytu včetně půdorysné plochy všech svislých nosných i nenosných konstrukcí uvnitř bytu, jako jsou stěny, sloupy, pilíře, komíny a obdobné svislé konstrukce. Půdorysní plocha je vymezena vnitřním lícem svislých konstrukcí ohraničujících byt včetně jejich povrchových úprav. Započítává se také podlahová plocha zakrytá zabudovanými předměty, jako jsou zejména skříně ve zdech v bytě a jiné zařizovací předměty. U mezonetových bytů se plocha schodiště započítává jenom jednou.